





Die **Zukunft**
ist **gesichert!**

Kompetenz **und** Erfahrung über Generationen

Als modernes Unternehmen mit traditionellen Wurzeln sind wir Hartchrom-Spezialist mit dreifacher Zertifizierung für industrielle Produktionsmittel. In unserem Betrieb in Iserlohn bearbeiten wir überwiegend großformatige Produkte und in unserem Werk in Arnsberg-Oeventrop vorwiegend Kleinserien und Platten.

Eine verantwortungsbewusste Planung gehört zu den Geschäftsgrundlagen unseres Familienunternehmens. Deshalb haben wir auch den Generationen-

wechsel sorgfältig vorbereitet. Seit 2012 übernehmen die Rechtsanwältin Frau Tanja Lex und der bisherige Mitgeschäftsführer und Rechtsanwalt Herr Stephan Giese-Lex gemeinsam das Unternehmen. Der Seniorchef Johannes G. Lex steht beratend zur Verfügung. Der Stabswechsel erlaubt einen fließenden Übergang der Verantwortlichkeiten, der unseren Geschäftspartnern Sicherheit gibt. Auch in Zukunft werden wir als einer der führenden Betriebe in Europa unsere Geschäftsprozesse innovativ und nachhaltig ausrichten.

Herstellung höchster Oberflächenqualitäten

Mit modernsten Fertigungstechniken und erfahrenen Mitarbeitern veredeln wir im Bereich der Hartverchromung Ihre Werkstücke bis 14 m Länge und 40 t Stückgewicht. Wir übernehmen das Präzisionsschleifen und bei Bedarf Polier- oder Schweißarbeiten sowie das fachgerechte Mattieren. Bei Fragen

zur Beschichtung bieten wir Ihnen eine kompetente Beratung und entwickeln individuelle Lösungen, auch für größere Gewichte und für Werkzeuge. Mit Spiegelhochglanzwalzen und Gießwalzen erfüllen wir zum Beispiel auch die hohen Qualitätsanforderungen der Folienindustrie.





Hartverchromung. Leistungen im Überblick



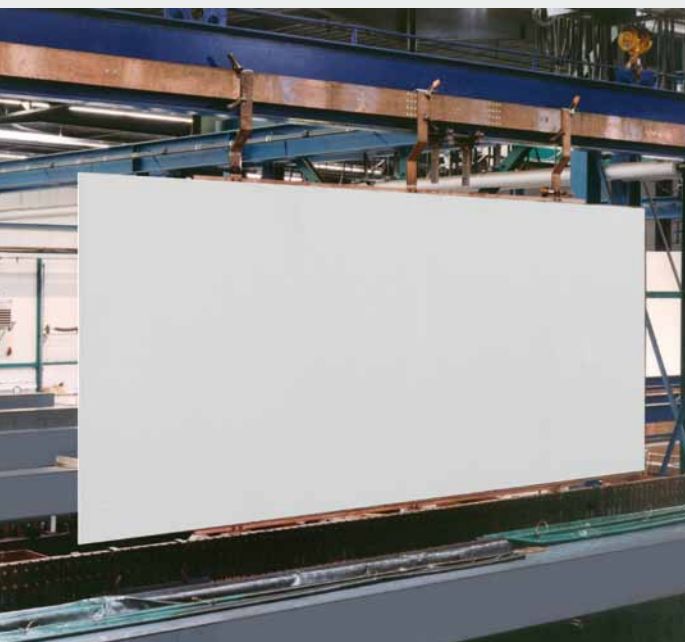
Mit dem zukunftsicheren Verfahren der Hartverchromung erstellen wir höchste Oberflächenqualitäten. Mithilfe der Anodentechnologie werden auch unterschiedliche Schichtdicken präzise aufgetragen. Alle im Maschinen- und Anlagenbau gängigen Metalle und deren Legierungen können von uns hartverchromt werden.

Die Hartverchromung schützt Ihre Produktionsmittel und verlängert ihre Haltbarkeit. Sie sorgt für einen reibungslosen und verschleißarmen Produktionsablauf zur Senkung Ihrer Kosten.

Die Vorteile der Hartverchromung:

- höchste Gleitfähigkeit durch feinste Oberflächen
- verbesserte Qualitäten
- höhere Pressgeschwindigkeiten
- gesteigerte Produktivität
- weniger Schmiermitteleinsatz
- minimierter Blechabrieb
- reduzierte Ausschussquote
- Vermeidung von Adhäsionseffekten
- formtreu bleibende Werkzeuge





Werkstoffe für die Hartverchromung:

- einfache Kohlenstoffstähle
- hochlegierte und gehärtete Stähle
- VA-Materialien
- Stahlguss
- Grauguss
- Sphäroguss
- Titan
- Kupfer
- Messing
- Bronze
- sämtliche Aluminiumlegierungen

Spezialitäten:

- Hartverchromung von Werkzeugen und Formen bis 40 t
- großformatige Chromstahlpressbleche, -bänder, Heiz- und Kühlplatten

Maße der Werkstücke*:

Durchmesser in mm	Länge gesamt in mm	Breite in mm	Masse in kg
bis 1.500	14.000		10.000
bis 3.400	5.900		40.000
Platten bis	8.800	2.880	10.000

*höhere Gewichte und Maße auf Anfrage

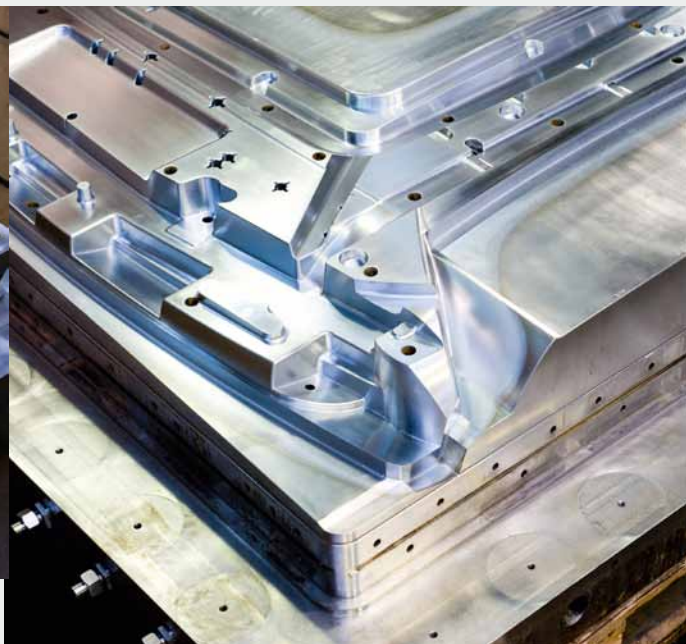
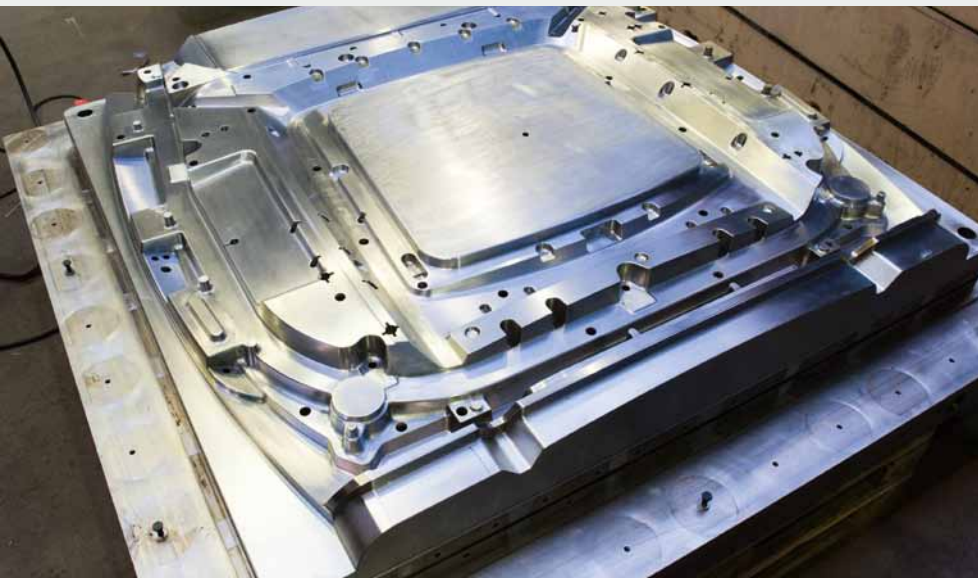
Korrotherm GmbH

Osemundstrasse 4 ▪ 58809 Neuenrade
Tel: +49 2392 65137 ▪ Fax: +49 2392 65147
E-Mail: info@korrotherm.info ▪ www.korrotherm.info

Der Spezialist für

Vakuumverdampfer, Kristallisatoren, Wärmerückgewinnungs- und Kühlanlagen für die Galvanotechnik.





Verfahren der Hartverchromung:

Unilay-Einschichtverfahren

Das Verfahren wird im Standard-Trockenbereich angewandt und stellt eine kostengünstige Alternative mit Schichtstärkenauftrag bis 50 µm dar.

Multilay-Mehrschichtverfahren

Der zwei- oder dreifache Schichtaufbau inklusive Zwischenpolitur, bei einer Gesamtschichtstärke ab 50 µm, bietet erhöhten Korrosionsschutz und geringeren Verschleiß.

Übermaßverchromung

Die mechanische Nacharbeit mit einem Schichtstärkenaufbau von 2,0 mm erreicht bei verschlissenen Werkstücken erneute Passgenauigkeit.

Maßhartverchromen

Die Methode für besondere Ansprüche ist geeignet bis 50 µm Schichtstärke und einem Toleranzfeld von ISO f7.

M3-Verfahren

Für Einsätze im Nassbereich erzielen wir einen hohen Korrosionsschutz durch einen besonderen Schichtaufbau ab 50 µm und eine APC-Beschichtung. Salzsprühnebeltests nach DIN 50021SS bestätigen die gute Qualität.

2xM3-Verfahren

Für den Nassbereich, wie See- und Tropenklima oder Bergbau, wird das herkömmliche M3-Verfahren auf eine Schichtstärke von min. 75 µm erhöht, um absolute Sicherheit zu bieten.

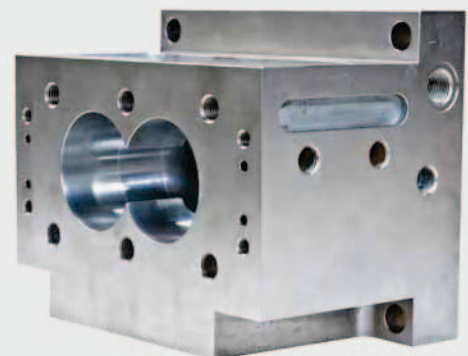
ChroMo1-Verfahren

Die neu entwickelte Hartchromschicht mit einem 1%tigen Molybdänanteil bietet eine höhere Warmhärte oberhalb 400°C und eine starke Resistenz gegenüber sauren chlorhaltigen Medien.

Dieses Verfahren bieten wir weltweit exklusiv an.


APC-Beschichtung

Bei dieser innovativen Nachbehandlung werden die Mikro- und Makrorisse der Hartchromschicht versiegelt.






Verantwortung für die **Zukunft**

 Für die Sicherheit unserer Kunden legen wir Wert auf ein gut funktionierendes Management in den Bereichen Qualitätssicherung, Arbeitsschutz und Umweltmanagement. Deshalb haben wir uns in diesen Bereichen von neutraler

Stelle durch den SGS-TÜV prüfen lassen und sind zertifiziert nach DIN EN ISO 9001:2008 (Qualitätsmanagement), DIN EN ISO 14001:2005 (Umwelt) und BS OHSAS 18001:2007 (Arbeitsschutz).

 Aus Umwelt- und Arbeitsschutzgründen gibt es in unserer Branche eine ganze Reihe von Vorschriften, die wir sorgfältig einhalten. Beispielsweise die Luftgrenzwerte bei der

Abluft der Hartchrombäder. Innerhalb der Branche gehören wir zu den ersten Unternehmen mit einer Zertifizierung nach dem internationalen Standard für Arbeitsschutz.



Westfalenzinn

Zinnhüttenbetrieb

J. Jost KG

Sundern-Allendorf

Inh.: Marcus Jost



**Lötzinn & Zinnlegierungen • Anoden für die Galvanotechnik • Walzblei für den Strahlen- und Schallschutz
Flamm- & Lichtbogenspritzdrähte aus Feinzink und Reinzinn**

Telefon (0 23 93) 10 11 · Telefax (0 23 93) 10 13 · www.westfalenzinn.de



Im Rahmen unserer Zertifizierung nach der internationalen Umweltmanagementnorm arbeiten wir kontinuierlich an umweltschützenden Leistungen. Darüber hinaus stehen wirtschaftliche Aspekte im Fokus unserer Investitionen in nachhaltige Maßnahmen. Wir haben eine Holzhackschnitzelheizung zur energetischen Nutzung von Biomasse installiert. Diese Anlage verfügt über eine Leistung von

850 kW und deckt den gesamten betrieblichen Wärmebedarf. Die hierdurch eingesparte CO₂-Emission entspricht der eines modernen Dieselfahrzeuges auf 40 Millionen gefahrenen Kilometern. Als Energieträger nutzen wir bewusst landwirtschaftliche Rest- und Abfallstoffe sowie Recyclingholz und keine extra angebauten Energiepflanzen.

Das von uns verwendete Chrom ist toxikologisch unbedenklich. Die Werkstücke werden mit ungiftigem metallischem Chrom behandelt, das sofort nach der Herstellung eine Passivschicht ausbildet. Es verhält sich, ähnlich wie Edelmetalle, nicht reaktiv. Metallisches Chrom und seine Legierungen werden in der Medizin- und Lebensmittel-

technik in großem Umfang eingesetzt. Negative Auswirkungen auf Mensch, Tier und Umwelt sind nicht bekannt. In der Industrie wird metallisches Chrom zum Schutz von Materialien verwendet, um sie langlebiger zu machen. Dadurch werden natürliche Ressourcen geschont.



Der Schlüssel zum Erfolg sind **Menschen.**

NAUST & HUNECKE

Wirtschaftsprüfung Unternehmensberatung
Rechtsberatung Steuerberatung

Bereits seit über 80 Jahren ist unsere Partnerschaft für die Wirtschaft tätig. Beständigkeit, Verlässlichkeit sowie die Bewältigung immer neuer Herausforderungen kennzeichnen unseren Weg. Für unsere Mandanten, das sind Unternehmen aller Größenordnungen aus Industrie, Handel, Dienstleistung, öffentlich-rechtlichen Bereichen und Handwerk sowie Privatpersonen, bieten wir innerhalb

eines Teams von rund 90 qualifizierten und erfahrenen Mitarbeiterinnen und Mitarbeitern in enger bereichsübergreifender Zusammenarbeit von Wirtschaftsprüfern, Steuerberatern, Rechtsanwälten und Unternehmensberatern folgende Leistungen an:

- Wirtschaftsprüfung
- Steuerberatung
- Rechtsberatung
- Betriebswirtschaftliche Beratung

- Transaktionsberatung
- Nachfolgeberatung
- Lohn- und Finanzbuchhaltung
- Internationale Kompetenz durch aktive Tätigkeit im MOORE-STEPHENS Netzwerk, einem weltweiten Verbund mittelständischer Wirtschaftsprüfungs- und Steuerberatungsgesellschaften mit mehr als 19.000 Mitarbeitern in über 95 Ländern der Welt.

Heinrich Schulte Söhne GmbH & Co. KG

Widayweg 10
D-59823 Arnsberg
Tel.: +49 2937 9681-0
Fax: +49 2937 9681-29

Echelnteichweg 39
D-58640 Iserlohn
Tel.: +49 2371 43479-0
Fax: +49 2371 43479-12

E-Mail: info@schulte-soehne.eu
Internet: www.schulte-soehne.eu



ULRICH FEY
MANAGEMENTSYSTEME
Ideen und Konzepte die Ihr Unternehmen beleben

- Qualitätsmanager DGG
- Umwelt-Management
- Logistik-Management
- Fachkraft für Arbeitssicherheit
- Existenzgründungsberatung
- Nachfolgeregelung
- Coaching
- Marketing
- Potenzialberatung
- TQM-Auditor
- Umweltbetriebsprüfer
- Betriebsübergabe
- Vertriebsmanagement
- Arbeitszeiterhaltung

Wasserstraße 477
47795 Bochum
Tel: 0234 / 43 50 46
Fax: 0234 / 29 88 919
Mobil: 0151 / 12 11 66 99
info@fey-management.de

BERGHOFF
Metallbau in guten Händen

Ihr Schlosser zur Lösung komplizierter Aufgaben !

Berghoff Metallbau GmbH & Co.KG
Schillenbergweg 8
59846 Sundern - Amecke
www.berghoff-metallbau.de
info@berghoff-metallbau.de

Fon: 02393 / 2405480
Fax: 02393 / 2405489

Tree Energy



Energieholz-Hackschnitzel...



Logistik-Containerdienst...



Vermietung-Bagger...



Baummanagement

Rindenmulch

Winterdienst



Christoph Kraas

Standort: Gewerbegebiet **Im Neyl**
Tel. 02937/339 · Fax 02937/828883 · Mobil: 0171/3733935
59823 Arnsberg-Oeventrop
e-Mail: info@TreeEnergy.de

Besuchen Sie uns auf unserer Home-Page:
www.TreeEnergy.de